

Часть 1.1 ст.12.14

Невыполнение требования Правил дорожного движения, за исключением установленных случаев, перед поворотом направо, налево или разворотом заблаговременно занять соответствующее крайнее положение на проезжей части, предназначенной для движения в данном направлении -

влечет **ПРЕДУПРЕЖДЕНИЕ** или наложение адм. штрафа в размере **500 рублей**.

ЧТО НАРУШЕНО: Правила дорожного движения (ПДД):

8.5. Перед поворотом направо, налево **или разворотом** водитель обязан заблаговременно **занять соответствующее крайнее положение** на проезжей части, предназначенной для движения в данном направлении, **кроме случаев**, когда совершается поворот при въезде на перекресток, **где организовано круговое движение**.

8.6. ...При повороте направо ТС должно двигаться **по возможности ближе к правому краю** проезжей части.

8.7. Если ТС из-за своих габаритов или по

другим причинам не может выполнить поворот с соблюдением требований пункта 8.5 Правил, допускается отступать от них при условии обеспечения безопасности движения и если это не создаст помех другим ТС.

8.8. ... Если при развороте вне перекрестка ширина проезжей части недостаточна для выполнения маневра из крайнего левого положения, его допускается производить от правого края проезжей части (с правой обочины). При этом водитель должен уступить дорогу попутным и встречным ТС.

Дела рассматривают:

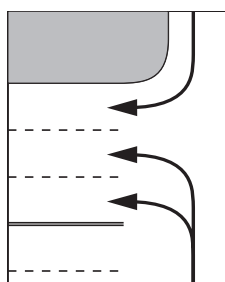
ч.2 ст.23.3 КоАП 5) начальник ГИБДД, его заместитель, начальник ЦАФАП, его заместитель, командир полка (батальона, роты) дорожно-патрульной службы, его заместитель...;

6) сотрудники ГИБДД, имеющие специальное звание...

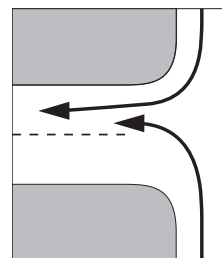
НА ЧЕЛОВЕЧЕСКОМ ЯЗЫКЕ:

При повороте направо - максимально прижимайтесь к ПРАВОМУ краю, иначе кто-нибудь решит, что вы едете прямо и попытается протиснуться между вами и обочиной.

После совершения поворота НАПРАВО надо оказаться на КРАЙНЕЙ ПРАВОЙ полосе. Она ВАША. Для всех, кто поворачивает со встречного направления, вы на ней ПОМЕХА СПРАВА. Но только на ней. После того, как перекресток закончится (завершится закругление проезжей части) можно перестраиваться на другую полосу, если она свободна.



А если, завершая поворот направо, вы выезжаете на вторую (или дальше) полосу, то это уже будет нарушение правила расположения ТС, что по **ч.1 ст.12.15** выльется



вам в **1500 рублей**. Это если в левую бочину вам ничего «не прилетит».

При повороте НАЛЕВО (после тех, кто едет прямо):

Если пересекаются двухполосные дороги, то сначала проезжает тот, кто поворачивает направо, а затем, пропустив ПОМЕХУ СПРАВА, проезжает тот, кто поворачивает налево.

Если выезжаете на дорогу, имеющую две и более полос в вашем направлении, то встречный (поворачивающий направо) выезжает на первую полосу, а вы - на любую, кроме первой.

Кстати, выезды с кольца (круговое движение) - это тоже ПЕРЕКРЕСТКИ со всеми вытекающими.